

Silosy spedycyjne samochodowe SFL KP i SPL KP

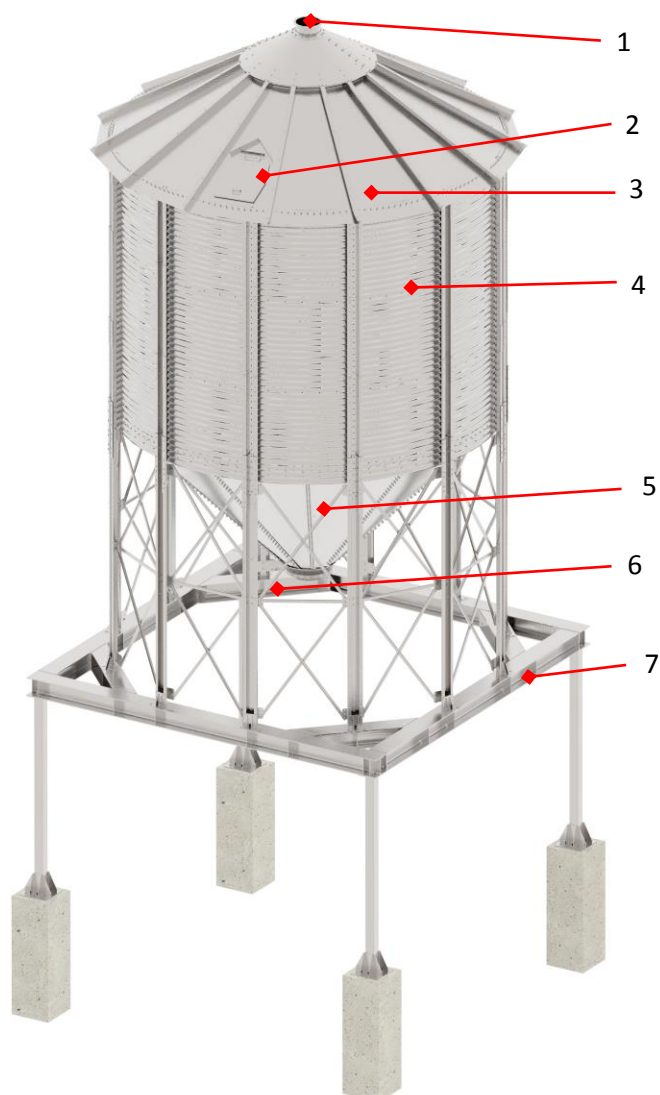
Ładowność od 23 t do 117 t

Silosy lejowe spedycyjne typu SFL KP z pobocznicą z blachy falistej i typu SPL KP z pobocznicą z blachy płaskiej przeznaczone są do krótkotrwałego przetrzymywania suchego ziarna zbóż, rzepaku, kukurydzy, roślin strączkowych oraz innych nasion i materiałów sypkich w celu szybkiej spedykcji ziarna na samochody.

- Wysokiej jakości blacha ze szwedzkiej stali
- Do wyboru: pobocznica z blachy płaskiej lub falistej
- **Szczelna konstrukcja** – zabezpiecza przed dostaniem się wody do wnętrza silosu, specjalnie uszczelnione łączenia pobocznicy oraz elementów śrubowych zapewniają szczelność płaszcza silosu
- Zminimalizowane osadzanie się pyłów i ziarna na wewnętrznych ścianach silosu
- Łatwość utrzymania w czystości po jego opróżnieniu
- Szybki wysyp
- Solidna przejazdowa konstrukcja wsporcza

Wyposażenie:

1. Wlot zasypowy
2. Otwór kontrolny dachu
3. Dach
4. Pobocznica silosu
5. Lej wysypowy 45°
6. Zasuwa ręczna spedycyjna o wydajności 100 t/h
7. Konstrukcja wsporcza
8. Drabina zewnętrzna z pałkami ochronnymi



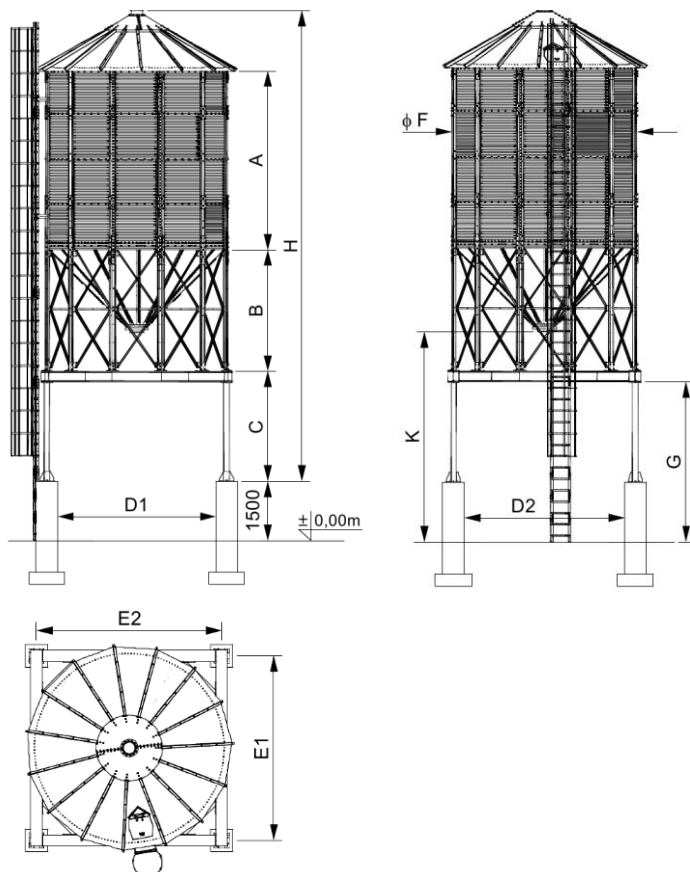
Silosy spedycyjne samochodowe SFL KP i SPL KP

Dane techniczne

MODEL	Pojemność użytkowa	Przybliżona ładowność ¹⁾	Wysokość całkowita H	Wysokość części walcowej A	Średnica części walcowej ϕ F
	m ³				
Z blachy falistej 3,8m					
SFL 3,8/2 KP	32	25	8,68	2,33	3,82
SFL 3,8/3 KP	45	35	9,82	3,47	3,82
SFL 3,8/4 KP	58	45	10,96	4,61	3,82
SFL 3,8/5 KP	71	55	12,10	5,75	3,82
Z blachy falistej 4,6m					
SFL 4,6/1 KP	30	23	8,26	1,19	4,58
SFL 4,6/2 KP	49	38	9,40	2,33	4,58
SFL 4,6/3 KP	68	53	10,54	3,47	4,58
SFL 4,6/4 KP	87	68	11,68	4,61	4,58
SFL 4,6/5 KP	106	82	12,82	5,75	4,58
SFL 4,6/6 KP	125	97	13,96	6,89	4,58
SFL 4,6/7 KP	143	112	15,10	8,03	4,58
Z blachy płaskiej 4,6m					
SPL 4,6/1 KP	31	24	8,32	1,25	4,58
SPL 4,6/2 KP	51	40	9,52	2,45	4,58
SPL 4,6/3 KP	71	55	10,72	3,65	4,58
SPL 4,6/4 KP	91	71	11,92	4,85	4,58
SPL 4,6/5 KP	111	86	13,12	6,05	4,58
SPL 4,6/6 KP	130	102	14,32	7,25	4,58
SPL 4,6/7 KP	150	117	15,52	8,45	4,58

¹⁾ Przybliżona ładowność dla pszenicy o gęstości 780 kg/m³

Producent zastrzega sobie możliwość wprowadzenia zmian technicznych 09.2016



Pozostałe wymiary

[mm]	SFL 3,8 KP	SFL 4,6 KP	SPL 4,6 KP
B	2500	3000	3000
C	2750	2750	2750
D1	4000	4000	4000
D2	3200	4000	4000
E1	4550	4550	4550
E2	3750	4550	4550
G	4000	4000	4000
K	4950	5050	5050